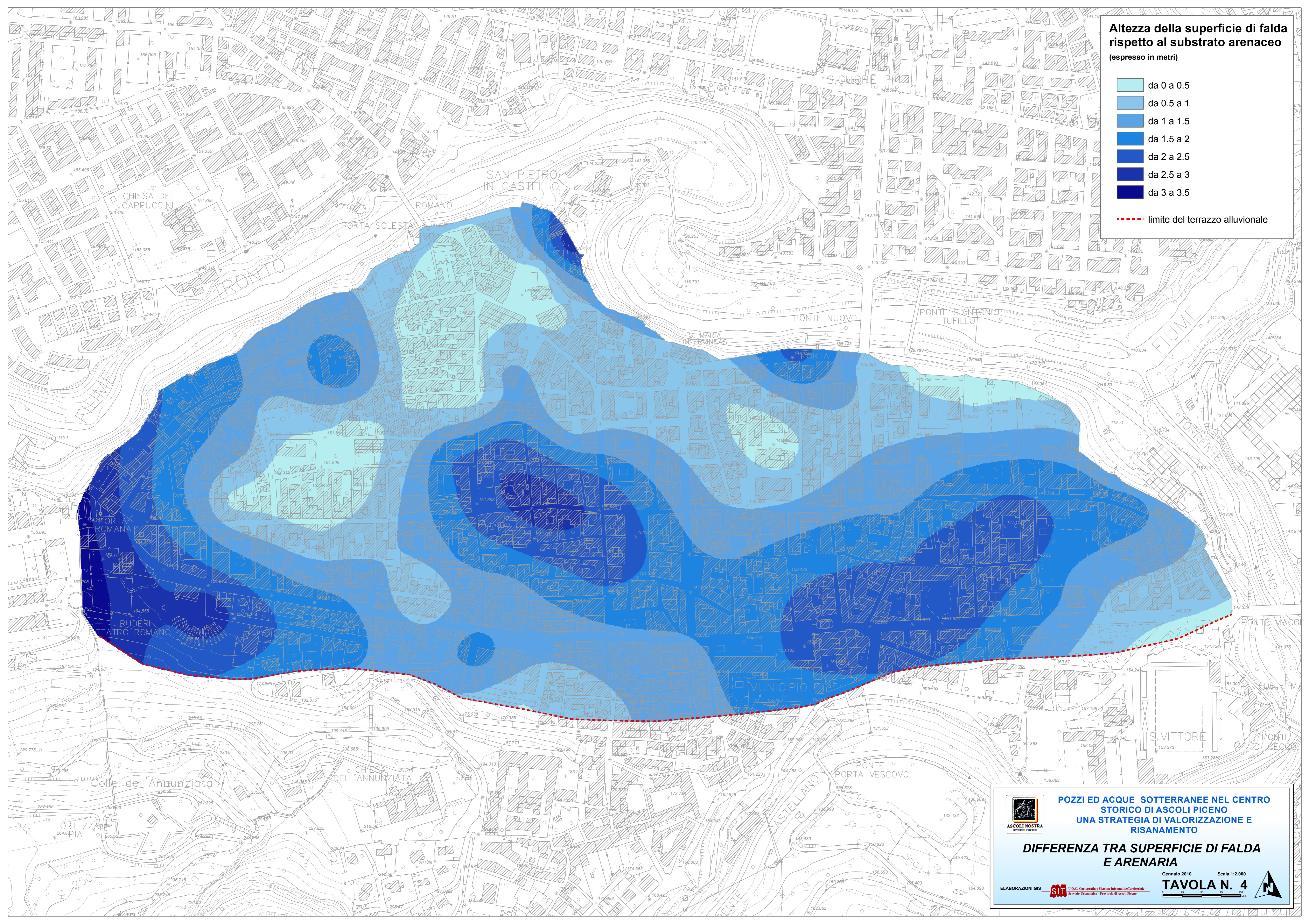


Altezza della superficie di falda rispetto al substrato arenaceo
(espresso in metri)

- da 0 a 0.5
- da 0.5 a 1
- da 1 a 1.5
- da 1.5 a 2
- da 2 a 2.5
- da 2.5 a 3
- da 3 a 3.5

limite del terrazzo alluvionale



**POZZI ED ACQUE SOTTERRANEE NEL CENTRO
STORICO DI ASCOLI PICENO
UNA STRATEGIA DI VALORIZZAZIONE E
RISANAMENTO**

**DIFFERENZA TRA SUPERFICIE DI FALDA
E ARENARIA**

ELABORAZIONI GIS

SIT I.O.C. Cartografia e Sistema Informativo Territoriale
Servizio Urbanistica - Provincia di Ascoli Piceno

Gennaio 2010

Scala 1:2.000

TAVOLA N. 4

